



**Zestawiaj  
i przestawiaj,  
jak tylko  
zechcesz**

## Regał modułowy Metalkas to pełna personalizacja i kreatywność



Rola naszych Klientów nie ogranicza się już do złożenia regału zgodnie z instrukcją. Teraz można go współprojektować. Regał nie ma z góry określonej, ostatecznej formy. To Klient decyduje o jego kształcie i charakterze i może robić to wiele razy. Wystarczy tylko, że zmieni zdanie.



### Zaprojektuj swój regał!

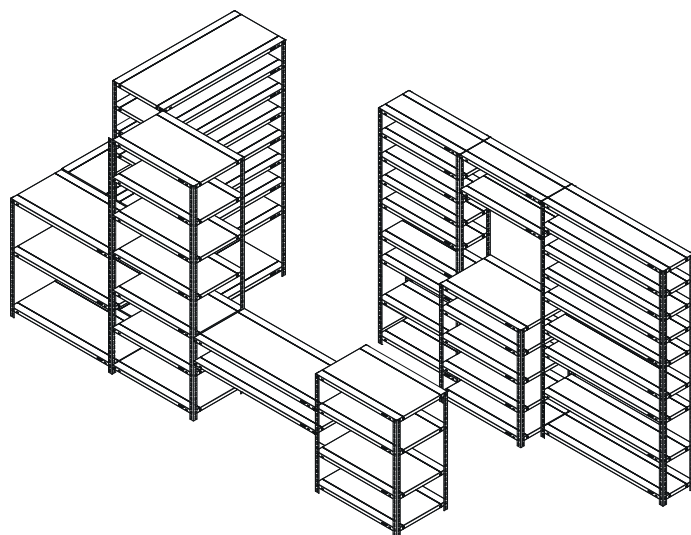
Wybierz grubość profilu,  
wymiary półek i wsporników.

Systemy modułowe to idea najbardziej przystająca do naszych czasów, w których cenimy wielozadaniowość, elastyczność, otwartość i umiejętność dostosowania się do zmieniającej się sytuacji. **Sklep, piwnica, garaż, archiwum, warsztat, magazyn, salon czy biuro, regał modułowy Metalkas sprawdzi się każdym miejscu.**



# System modułowy BR-SM

wykaz elementów



## półka metalowa

- 1200 x 300
- 800 x 300
- 1200 x 500
- 800 x 500

## wzmocnienie półki

- 1200
- 800
- 1200
- 800

## półka narożna

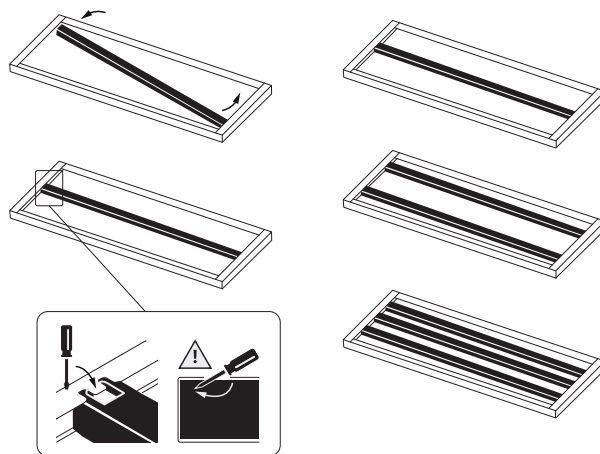
- 300 x 300 / 450
- 500 x 500 / 650

## Zwiększ nośność półek

półka metalowa	<input checked="" type="checkbox"/> 1200 x 300			
	<input checked="" type="checkbox"/> 1200 x 500			
liczba wzmocnień	-	1	2	3
<b>nośność [kg]</b>	<b>60</b>	<b>100</b>	<b>120</b>	<b>140</b>

półka metalowa	<input checked="" type="checkbox"/> 800 x 300			
	<input checked="" type="checkbox"/> 800 x 500			
liczba wzmocnień	-	1	2	3
<b>nośność [kg]</b>	<b>75</b>	<b>120</b>	<b>150</b>	<b>180</b>

półka narożna	<input checked="" type="checkbox"/> 300 x 300 / 450			
	<input checked="" type="checkbox"/> 500 x 500 / 650			
<b>nośność [kg]</b>	-			



## noga regałowa

- 36 x 56 dł. 2000
- 36 x 56 dł. 1000
- 36 x 36 dł. 2000
- 36 x 36 dł. 1000

## stopki plastikowe

- 60 x 40
- 40 x 40

## stopki metalowe

Deklarowana wytrzymałość jest zachowana wyłącznie przy zastosowaniu nóg Metalkas SM 36x36 lub 36x56 i przy połączeniu wyłącznie atestowanymi śrubami. Zalecane śruby M6 z kołnierzem klasy 5,8 lub wyższej długość 10-12 oraz nakrętki M6 atestowane. Dopuszcza się zamiast śrub z kołnierzem zastosować zwykłe śruby oraz podkładki powiększone 6,4 mm. Regał przed obciążaniem, musi być zakotwiony do ściany. Jest to koniecznym warunkiem bezpiecznego użytkowania. Całkowite obciążenie pojedynczego regału nie może przekroczyć 650 kg.

Uwaga: ciężar równomiernie rozłożony, bez wystawiania poza krawędzie półki.



60 lat na rynku zobowiązuje



www.metalkas.com.pl



/Metalkas



/METALKAS.GRZENIA



/metalkasTV